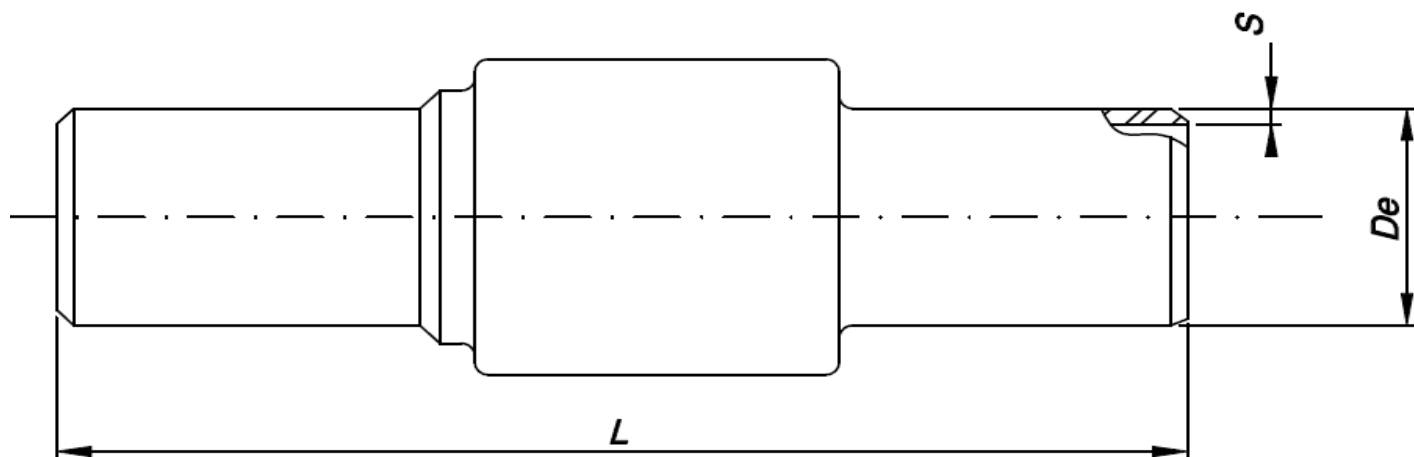


# JUNTA DE ISOLAMENTO ELÉTRICO INVEL



## DIMENSÕES CLASSE 150/300 LBS

CÓDIGO DO PRODUTO	Ø Nominal		Ø Externo de	Classe ANSI 150/300LBS - PN 20/50	
	Polegadas	mm		S	L
107-015-D1A-S1A1-1A-I	1/2"	15	21,3	3,7	250
107-020-A1A-S1A1-1A-I	3/4"	20	26,7	2,87	250
107-025-A1A-S1A1-1A-I	1"	25	33,4	4,5	250
107-030-A1A-S1A1-1A-I	1 1/4"	32	42,2	4,8	300
107-040-A1A-S1A1-1A-I	1 1/2"	40	48,3	3,68	300
107-050-A1A-S1A1-1B-I	2"	50	60,3	3,9	350
107-065-A1A-S1A1-1A-I	2 1/2"	65	73	5,2	350
107-080-A1A-S1A1-1A-I	3"	80	88,9	5,5	500
107-100-A1A-S1A1-1A-I	4"	100	114,3	6	500
107-150-A1A-S1A1-1A-I	6"	150	168,3	7,1	600
107-200-A1A-S1A1-1A-I	8"	200	219,1	8,2	600
107-250-D1A-S1A1-1A-I	10"	250	273,1	9,27	800
107-300-D1A-S1A1-1A-I	12"	300	323,8	10,31	850
107-350-E1A-S1A1-1A-I	14"	350	355,6	11,13	1000
107-400-E1A-S1A1-1A-I	16"	400	406,4	12,7	1000
107-450-E1A-S1A1-1A-I	18"	450	457,2	14,27	1000
107-500-E1A-S1A1-1A-I	20"	500	508	15,09	1050

## DIMENSÕES CLASSE 600 LBS

CÓDIGO DO PRODUTO	Ø Nominal		Ø Externo de	Classe ANSI 600LBS - PN 100	
	Polegadas	mm		mm	mm
59-050-A1A-S1A1-1A-I	2"	50	60,3	3,91	500
59-150-A1A-S1A1-1A-I	6"	150	168,3	7,11	600
59-150-A1B-C1B1-1A-I	6"	150	168,3	10,97	600
59-200-D1B-S1A1-1A-I	8"	200	219,1	12,7	600
59-400-E1C-S1A1-1A-I	16"	400	406,4	16,66	945

Rev.03(11/05/23)

Dimensões indicativas e sujeitas a variações.



Tecnologia gerando produtos de qualidade