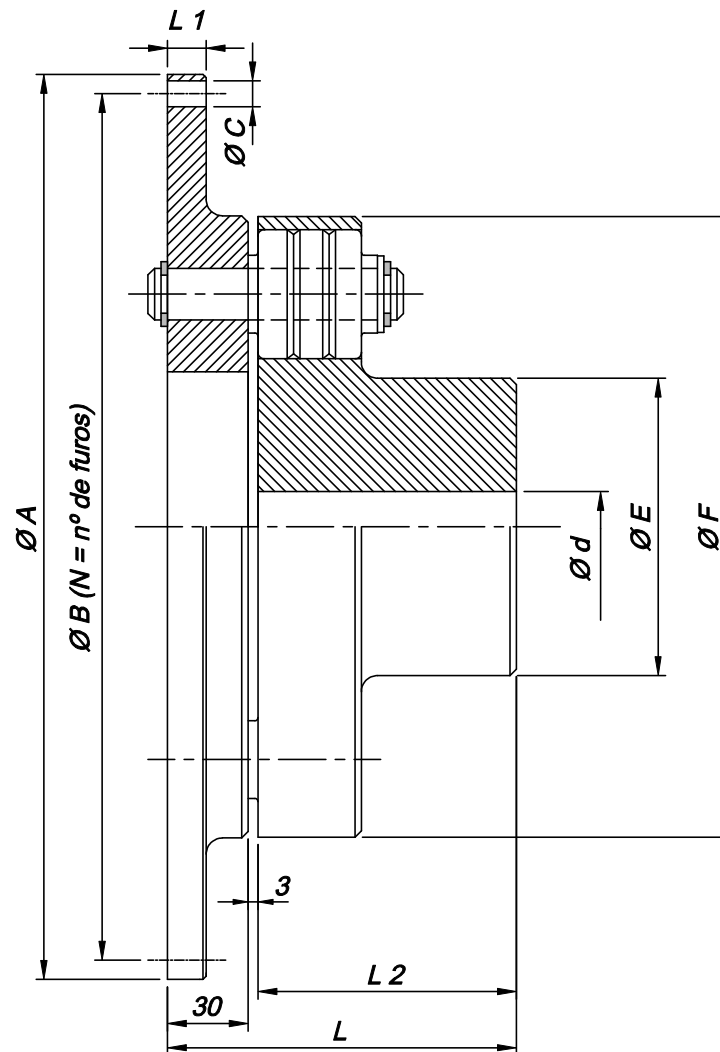


# ACOPLAMENTO ELÁSTICO VICFLEX PDX FE



Código do Produto	Tamanho	Flange SAE J 620	Torque Nominal (Nm)	Rotação Max (rpm)	Número de Pinos	d (min)	d (máx)	A	B	C	E	F	L	L1	L2	N	Momento Inércia Interno (kgm <sup>2</sup> )	Momento Inércia Externo (kgm <sup>2</sup> )	Peso Total (kg)
1-45FE-0	45	8"	600	2500	4	25	60	263,5	244,5	11	90	215	123	12	90	6	0,041	0,069	17,0
1-45FE-1	45	11½"	600	2300	4	25	60	352,4	333,4	11	90	215	123	12	90	8	0,041	0,111	22,6
1-60FE-0	60	8"	850	2500	6	25	65	263,5	244,5	11	100	240	123	12	90	6	0,076	0,080	19,8
1-60FE-1	60	10"	850	2300	6	25	65	314,4	295,3	11	100	240	123	12	90	8	0,076	0,135	22,2
1-60FE-2	60	11½"	850	2100	6	25	65	352,4	333,4	11	100	240	123	15	90	8	0,076	0,138	25,6
1-80FE-0	80	11½"	1000	2100	8	25	70	352,4	333,4	11	110	240	133	15	100	8	0,085	0,208	27,5
1-110FE-0	110	11½"	1700	2100	8	25	80	352,4	333,4	11	128	290	143	15	110	8	0,153	0,251	34,0
1-110FE-1	110	14"	1700	1900	8	25	80	466,7	438,2	13	128	290	143	15	110	8	0,153	0,591	42,7
1-210FE-0	210	14"	2800	1800	12	25	95	466,7	438,2	13	145	360	143	18	110	8	0,349	0,703	52,6
1-230FE-0	230	14"	3500	1800	12	40	110	466,7	438,2	13	155	400	179	20	146	8	0,548	0,832	61,4
1-480FE-1	480	14"	7850	1800	16	40	130	466,7	438,2	13	195	410	173	20	130	8	0,760	0,872	78,5