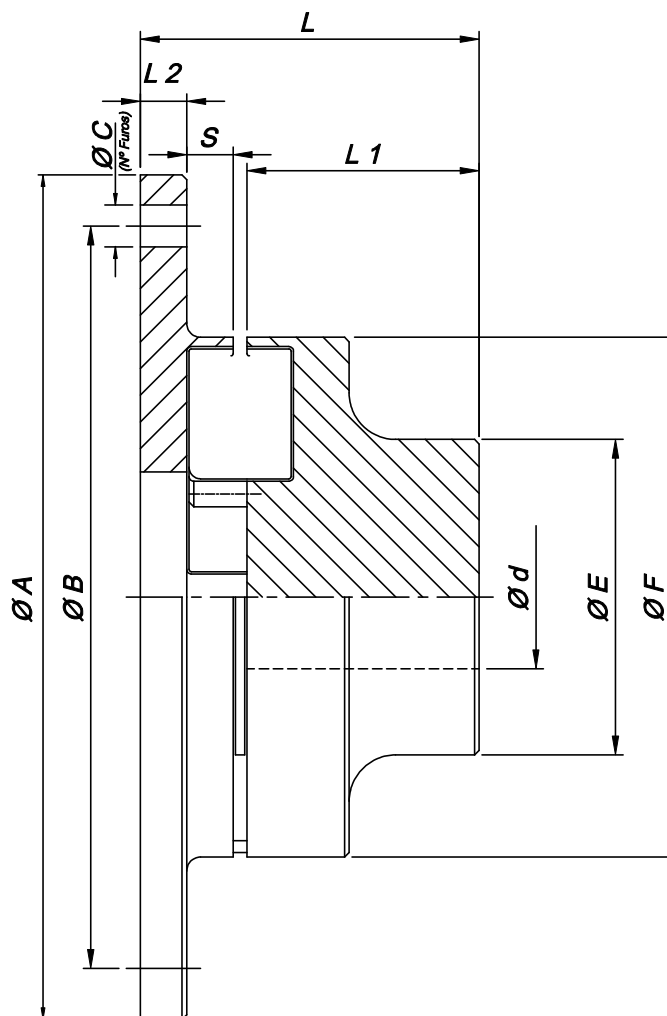


ACOPLAMENTO ELÁSTICO VICFLEX MV FE



Código do Produto	Tamanho	DIMENSÕES											Desalinhamento Admissível			Peso Total (kg)
		d máx	A	B	C	E	F	L	L1	L2	S	Axial (mm)	Radial (mm)	Angular (mm)		
4-50FE-1	50	50	182	160	9 (3)	72	110	73	50	10	3	0,7	0,6	0,5	4,3	
4-50FE-2	50	50	144	128	9 (6)	72	110	73	50	10	3	0,7	0,6	0,5	3,6	
4-50FE-3	50	48	241,3	222,3	9 (8)	72	110	83	60	10	3	0,7	0,6	0,5	5,4	
4-50FE-4	50	35	241,3	222,3	9 (8)	72	110	83	60	10	3	0,7	0,6	0,5	5,8	
4-50FE-6	50	50	234,95	218	9 (8)	72	110	68	45	10	3	0,7	0,6	0,5	5,6	
4-50FE-7	50	50	215,9	200	9 (6)	115	110	73	50	10	3	0,7	0,6	0,5	4,9	
4-50FE-8	50	32	241,3	222,3	9 (8)	84	110	83	60	10	3	0,7	0,6	0,5	5,9	
4-50FE-10	50	50	241,3	222,3	9 (8)	84	110	83	60	10	3	0,7	0,6	0,5	6,2	
4-60FE-3	60	60	130	105	10,5(6)	84	130	100	71	9,5	4	1,0	0,6	1,0	5,8	
4-60FE-4	60	60	136,5	101,6	11 (6)	84	130	100	71	13,0	4	1,0	0,6	1,0	5,7	
4-60FE-7	60	60	136,5	101,6	11 (3)	115	130	54,5	25,5	13,0	4	1,0	0,6	1,0	3,6	
4-60FE-8	60	60	182	160	13 (3)	84	130	122,5	71	25	4	1,0	0,6	1,0	8,4	
4-60FE-9	60	48	202	174,4	12,8(6)	84	130	96	70	13	4	1,0	0,6	1,0	6,4	
4-60FE-10	60	48	241,3	222,3	9 (8)	84	130	96	70	13	4	1,0	0,6	1,0	7,8	
4-60FE-11	60	38	241,3	222,3	9 (8)	84	130	96	70	13	4	1,0	0,6	1,0	8,1	
4-60FE-12	60	35	241,3	222,3	9 (8)	84	130	97	71	13	4	1,0	0,6	1,0	8,2	
4-60FE-13	60	48	241,3	222,3	9 (8)	84	130	96	70	13	4	1,0	0,6	1,0	7,8	
4-60FE-14	60	32	241,3	222,3	9 (8)	84	130	96	70	13	4	1,0	0,6	1,0	8,2	
4-60FE-16	60	60	241,3	222,3	9 (8)	84	130	96	70	13	4	1,0	0,6	1,0	7,3	
4-60FE-17	60	38	241,3	222,3	9 (8)	84	130	96	70	13	4	1,0	0,6	1,0	8,1	
4-60FE-18	60	35	241,3	222,3	9 (8)	84	130	96	70	13	4	1,0	0,6	1,0	8,1	
4-60FE-19	60	48	241,3	222,3	9 (8)	84	130	96	70	13	4	1,0	0,6	1,0	7,8	
4-60FE-20	60	42	241,3	222,3	9 (8)	84	130	86	60	13	4	1,0	0,6	1,0	7,6	
4-60FE-21	60	60	215,9	200	9,5 (6)	84	130	86	60	13	4	1,0	0,6	1,0	7,2	
4-60FE-22	60	60	241,3	222,3	9 (8)	84	130	95	70	13	4	1,0	0,6	1,0	7,8	
4-60FE-23	60	60	314,4	295,3	11 (8)	84	130	97	71	13	4	1,0	0,6	1,0	8,6	
4-60FE-24	60	32	241,3	222,3	9 (8)	84	130	96	70	13	4	1,0	0,6	1,0	7,8	