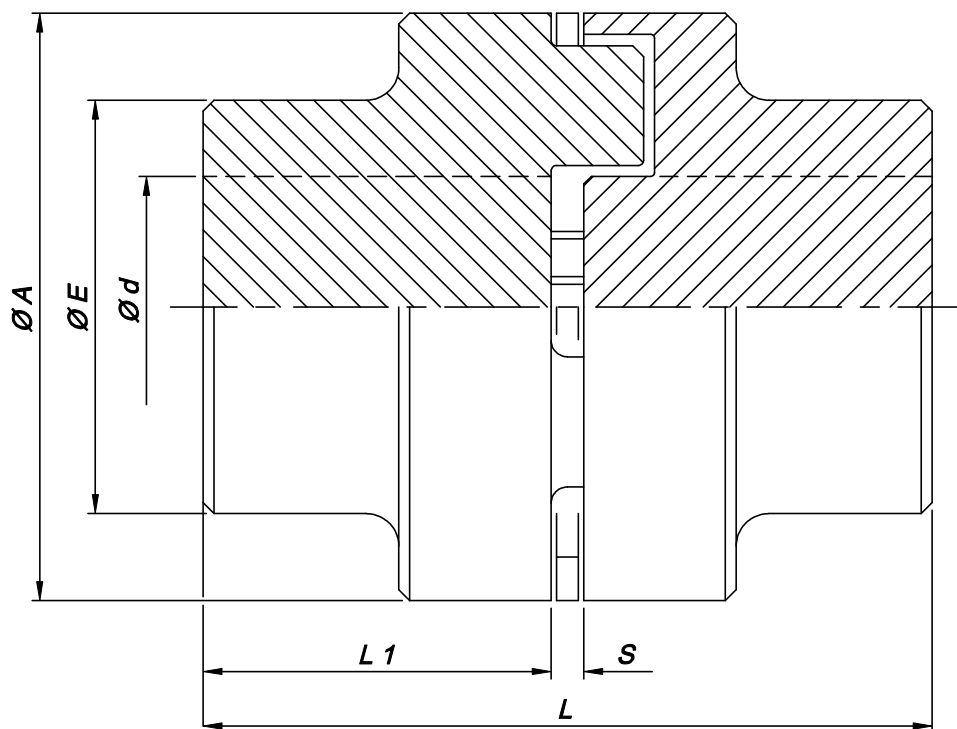


ACOPLAMENTO ELÁSTICO VICFLEX MV EE



| Código do Produto | Tamanho | Torque Máx (B) (Nm) | Torque Máx (P) (Nm) | Rotação Máx (rpm) | DIMENSÕES (mm) | | | | | | Momento de Inércia (kgm ²) | Desalinhamento Admissível | | | Peso Total (kg) |
|-------------------|---------|---------------------|---------------------|-------------------|----------------|-----|-----|-----|------|---|----------------------------------------|---------------------------|-------------|--------------|-----------------|
| | | | | | d máx | A | E | L | L 1 | S | | Axial (mm) | Radial (mm) | Angular (mm) | |
| 4-10EE-0 | 10 | 18 | 26 | 16500 | 14 | 38 | 28 | 54 | 26 | 2 | 0,0001 | 0,5 | 0,2 | 0,5 | 0,25 |
| 4-20EE-0 | 20 | 39 | 63 | 14000 | 28 | 55 | 42 | 66 | 32 | 2 | 0,0003 | 0,5 | 0,2 | 0,5 | 0,60 |
| 4-30EE-0 | 30 | 93 | 172 | 12500 | 33 | 75 | 50 | 86 | 42 | 2 | 0,0017 | 0,5 | 0,4 | 0,5 | 1,50 |
| 4-40EE-0 | 40 | 190 | 283 | 10000 | 43 | 90 | 63 | 100 | 48,5 | 3 | 0,0019 | 0,7 | 0,4 | 0,5 | 2,50 |
| 4-50EE-0 | 50 | 298 | 468 | 8500 | 50 | 110 | 72 | 123 | 60 | 3 | 0,0049 | 0,7 | 0,6 | 0,5 | 4,10 |
| 4-60EE-0 | 60 | 478 | 667 | 7000 | 60 | 130 | 84 | 146 | 71 | 4 | 0,0119 | 1,0 | 0,6 | 1,0 | 6,30 |
| 4-70EE-0 | 70 | 746 | 1094 | 6000 | 70 | 150 | 97 | 162 | 79 | 4 | 0,0206 | 1,0 | 0,8 | 1,0 | 9,90 |
| 4-80EE-0 | 80 | 1173 | 1762 | 5000 | 80 | 180 | 114 | 182 | 89 | 4 | 0,0471 | 1,0 | 0,8 | 1,0 | 17,40 |
| 4-90EE-0 | 90 | 1965 | 2834 | 4500 | 90 | 210 | 128 | 204 | 100 | 4 | 0,0907 | 1,2 | 1,0 | 1,0 | 26,00 |
| 4-100EE-0 | 100 | 2959 | 4432 | 3800 | 100 | 240 | 150 | 242 | 119 | 4 | 0,1848 | 1,2 | 1,0 | 1,0 | 41,50 |

(B) Elemento Elástico em Borracha (P) Elemento Elástico em Poliuretano