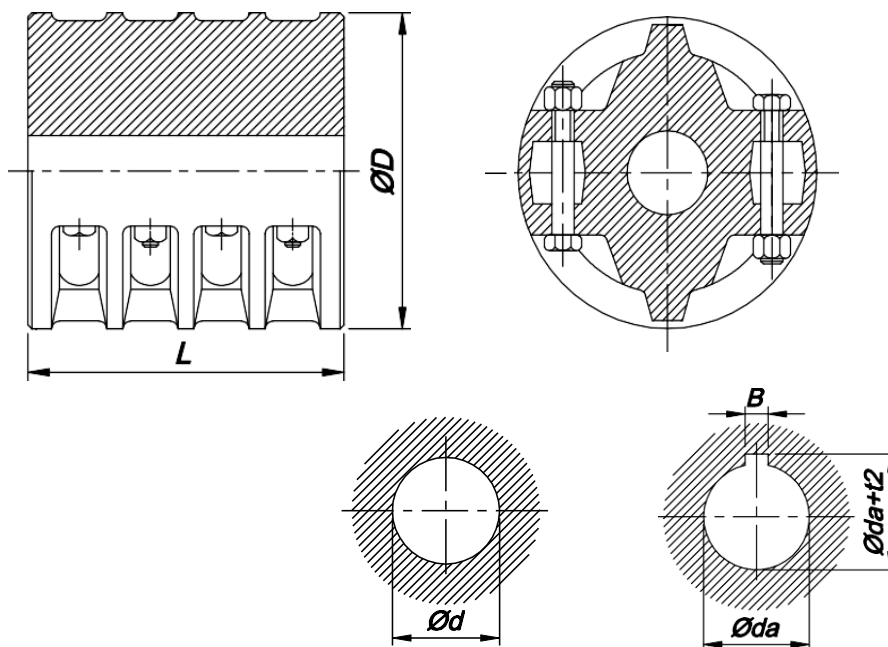


ACOPLAMENTO RÍGIDO BI-PARTIDO DIN 115



Tamanho	Momento Admissível (kgm)	Rotação Máxima Admissível	Pré-Furo					Furo Acabado						
			Código do Produto	Dimensões em mm			Peso*** (kg)	Código do Produto	Dimensões em mm				Peso*** (kg)	
				ØD	L	d**			ØD	L	Øda*	Øda+t2	B*	
20	2,6	1700	7-020-1	85	100	N/A	3,0	7-020-0	85	100	20	22,6	6	1,9
25	6,1	1500	7-025-1	90	120	N/A	4,0	7-025-0	90	120	25	28	8	3,2
30			7-030-1			N/A	4,0	7-030-0			30	33	8	3,0
35	10,2	1420	7-035-1	110	160	30	7,0	7-035-0	110	160	35	38,4	10	6,5
40			7-040-1			30	7,0	7-040-0			40	43,4	12	6,1
45	15,3	1300	7-045-1	130	190	20	13,0	7-045-0	130	190	45	48,6	14	9,0
50			7-050-1			20	13,0	7-050-0			50	53,6	14	8,4
55	86,7	1200	7-055-1	145	220	50	16,0	7-055-0	145	220	55	58,9	16	13,0
60			7-060-1			50	16,0	7-060-0			60	64,3	18	12,2
65	173,4	1120	7-065-1	165	250	50	20,0	7-065-0	165	250	65	69,3	18	18,5
70			7-070-2			50	20,0	7-070-0			70	74,7	20	17,5
80	254,9	1060	7-080-1	185	280	70	35,0	7-080-0	185	280	80	85,4	22	27,2
90	387,5	1000	7-090-1	210	310	80	42,0	7-090-0	210	310	90	95,4	25	40,5
100	550,7	960	7-100-1	240	350	90	68,0	7-100-0	240	350	100	106,2	28	61,2
110	764,8	920	7-110-1	260	390	90	97,0	7-110-0	260	390	110	116,2	28	72,5

*Tolerância padrão do furo acabado $\text{Øda} = \text{U7}$ e $B = \text{H7}$, rasgo da chaveta conforme DIN 6885/1. Tolerâncias diferentes devem ser especificadas.
 **Dimensão aproximada, furação fornecida com acabamento bruto de fundição. Quando identificado com N/A o acoplamento não possui furação.
 ***Todos os pesos são aproximados podendo apresentar variações.
 Para acoplamento de outros tamanhos e furos acabados, consultar disponibilidade junto ao departamento comercial da INVEL.

Rev. 02 (04/05/2023)



Estrada do Saboó, 10.501 - Trevo Km 58, Rodovia Castelo Branco - São Roque - SP - Brasil
 Cep: 18130-970 Caixa Postal: 294 Fones: (11) 4717-9377 / 4717-9371 - Fax: (11) 4717-6059
 Site: www.invel.ind.br / E-mail: vendas@invel.ind.br